

患者統計

2020年4/1～9/30の患者数

新患者数 ^{*1}	221	件
新入院数 ^{*2}	113	件
退院数 ^{*3}	125	件

*1 診療報酬上の初診算定者

*2 再入院を含む入院数

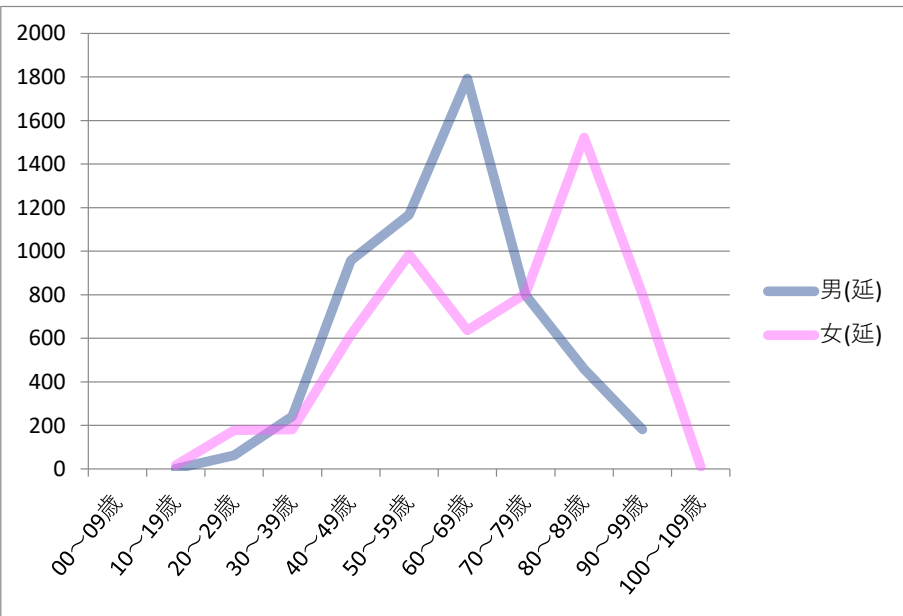
*3 自宅・転院・死亡退院含む

【外来】年齢別階層別患者数

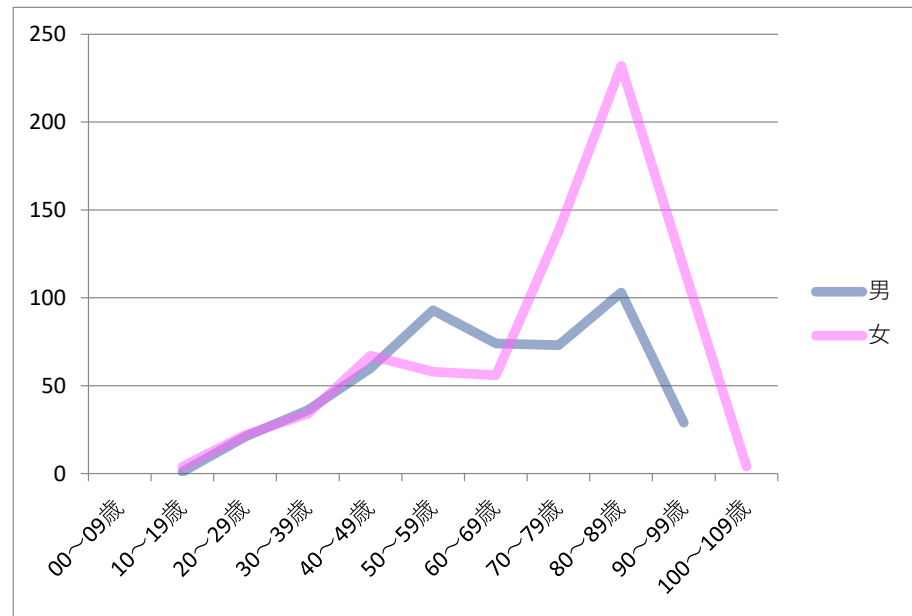
2020年4/1～9/30の年齢階層別外来患者数

性別	00～09歳	10～19歳	20～29歳	30～39歳	40～49歳	50～59歳	60～69歳	70～79歳	80～89歳	90～99歳	100～109歳	合計
男(延)		1	63	242	958	1167	1793	798	459	181		5662
女(延)		17	177	182	616	984	637	805	1522	803	10	5753
合計(延)		18	240	424	1574	2151	2430	1603	1981	984	10	11415
男		1	21	36	60	93	74	73	103	29		490
女		4	22	34	67	58	56	138	232	117	4	732
合計		5	43	70	127	151	130	211	335	146	4	1222

【人】 延べ人数 n=11415



【人】 実人数 n=1222



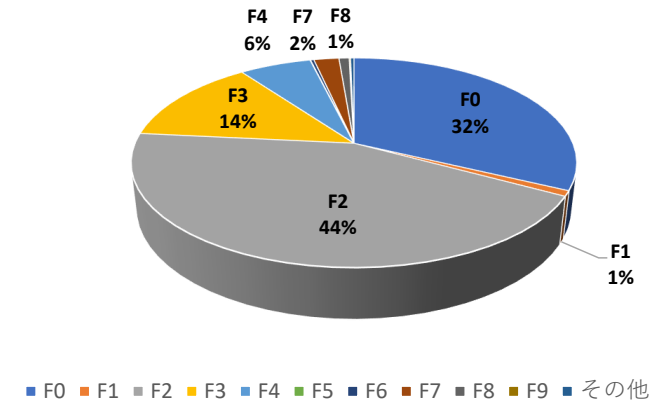
【外来】疾患別性別患者数（延人数）

ICD10のFコード分類に基づいた2020年4/1～9/30の延外来患者数

n=11277

ICD分類	疾患分類	男	女	計
F0	症状性を含む器質性精神障害	1236	2385	3621
F1	精神作用物質による精神及び行動の障害	93	0	93
F2	統合失調症、統合失調症型障害及び妄想性障害	3151	1770	4921
F3	気分（感情）障害	669	843	1512
F4	神経症性障害、ストレス関連障害及び身体表現性障害	256	445	701
F5	生理的障害及び身体的要因に関連した行動症候群	0	4	4
F6	成人のパーソナリティ及び行動の障害	6	27	33
F7	精神遅滞（知的障害）	98	147	245
F8	心理的発達の障害	53	47	100
F9	小児期及び青年期に通常発症する行動及び情緒の障害及び特定不能の精神障害	3	10	13
その他	てんかん、不眠症を含む	27	7	34

疾患別患者数（延べ人数）



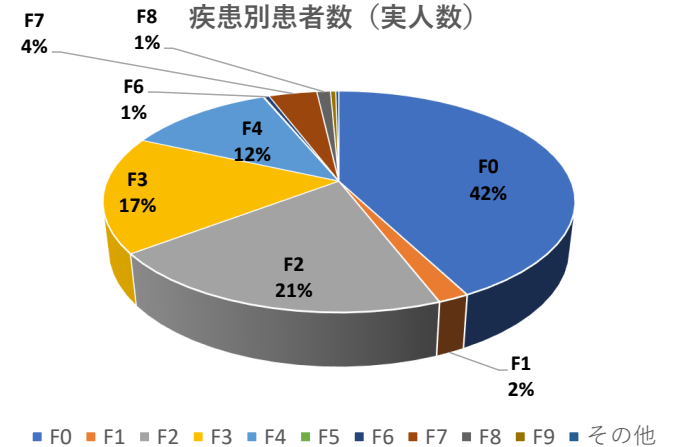
【外来】疾患別性別患者数（実人数）

ICD10のFコード分類に基づいた2020年4/1～9/30の外来患者数

n=1166

ICD分類	疾患分類	男	女	計
F0	症状性を含む器質性精神障害	150	344	494
F1	精神作用物質による精神及び行動の障害	21	0	21
F2	統合失調症、統合失調症型障害及び妄想性障害	118	121	239
F3	気分（感情）障害	82	117	199
F4	神経症性障害、ストレス関連障害及び身体表現性障害	57	83	140
F5	生理的障害及び身体的要因に関連した行動症候群	0	1	1
F6	成人のパーソナリティ及び行動の障害	1	4	5
F7	精神遅滞（知的障害）	29	17	46
F8	心理的発達の障害	7	6	13
F9	小児期及び青年期に通常発症する行動及び情緒の障害及び特定不能の精神障害	1	4	5
その他	てんかん、不眠症を含む	0	3	3

疾患別患者数（実人数）

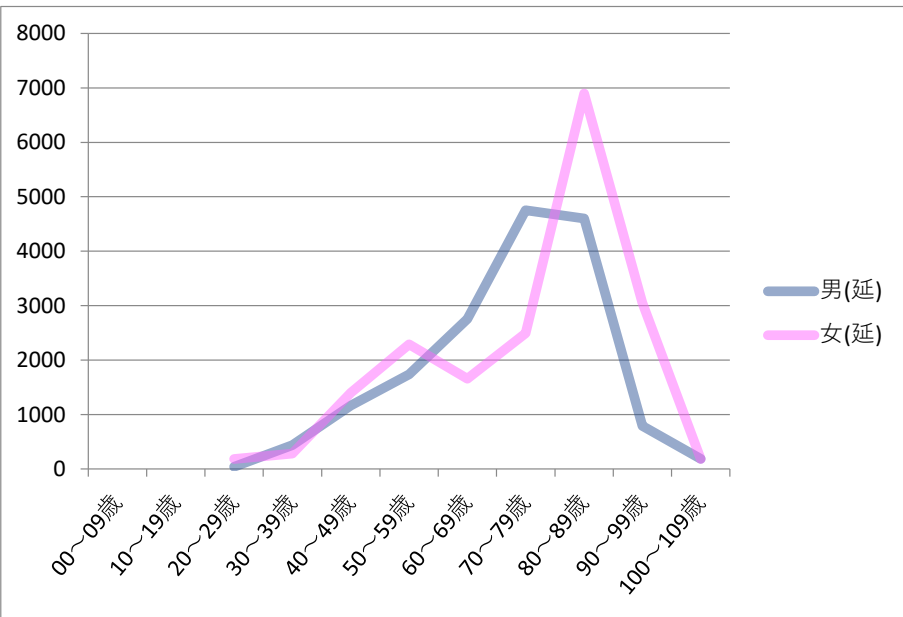


【入院】年齢別階層別患者数

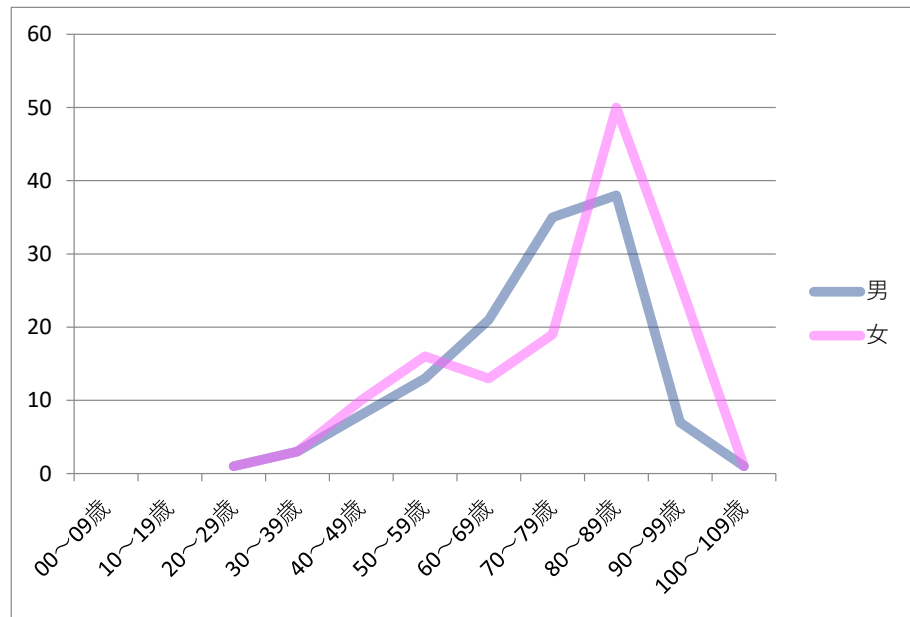
2020年4/1～9/30の年齢階層別入院患者数

性別	00～09歳	10～19歳	20～29歳	30～39歳	40～49歳	50～59歳	60～69歳	70～79歳	80～89歳	90～99歳	100～109歳	合計
男(延)			40	436	1167	1736	2757	4752	4601	788	183	16460
女(延)			183	283	1401	2291	1655	2491	6897	3051	183	18435
合計(延)			223	719	2568	4027	4412	7243	11498	3839	366	34895
男			1	3	8	13	21	35	38	7	1	127
女			1	3	10	16	13	19	50	26	1	139
合計			2	6	18	29	34	54	88	33	2	266

【人】 延べ人数 n=34895



【人】 実人数 n=266

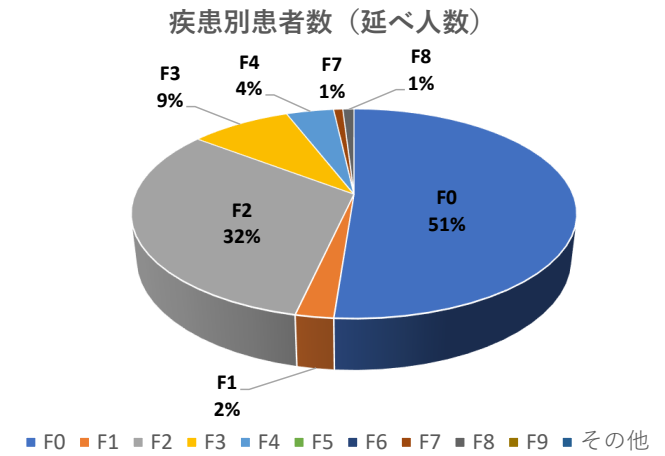


【入院】疾患別性別患者数（延人数）

ICD10のFコード分類に基づいた2020年4/1～9/30の延入院患者数

n=34873

ICD分類	疾患分類	男	女	計
F0	症状性を含む器質性精神障害	8922	8932	17854
F1	精神作用物質による精神及び行動の障害	814	0	814
F2	統合失調症、統合失調症型障害及び妄想性障害	4803	6301	11104
F3	気分（感情）障害	1305	1748	3053
F4	神経症性障害、ストレス関連障害及び身体表現性障害	462	969	1431
F5	生理的障害及び身体的要因に関連した行動症候群	0	0	0
F6	成人のパーソナリティ及び行動の障害	0	0	0
F7	精神遅滞（知的障害）	59	220	279
F8	心理的発達の障害	95	243	338
F9	小児期及び青年期に通常発症する行動及び情緒の障害及び特定不能の精神障害	0	0	0
その他	てんかん、不眠症を含む	0	0	0



【入院】疾患別性別患者数（実人数）

ICD10のFコード分類に基づいた2020年4/1～9/30の入院患者数

n=265

ICD分類	疾患分類	男	女	計
F0	症状性を含む器質性精神障害	68	73	141
F1	精神作用物質による精神及び行動の障害	6	0	6
F2	統合失調症、統合失調症型障害及び妄想性障害	36	40	76
F3	気分（感情）障害	11	14	25
F4	神経症性障害、ストレス関連障害及び身体表現性障害	3	7	10
F5	生理的障害及び身体的要因に関連した行動症候群	0	0	0
F6	成人のパーソナリティ及び行動の障害	0	0	0
F7	精神遅滞（知的障害）	2	2	4
F8	心理的発達の障害	1	2	3
F9	小児期及び青年期に通常発症する行動及び情緒の障害及び特定不能の精神障害	0	0	0
その他	てんかん、不眠症を含む	0	0	0

