

患者統計

2021年4/1～9/30の患者数

新患者 ^{*1}	272	件
新入院数 ^{*2}	132	件
退院数 ^{*3}	126	件

*1 診療報酬上の初診算定者

*2 再入院を含む入院数

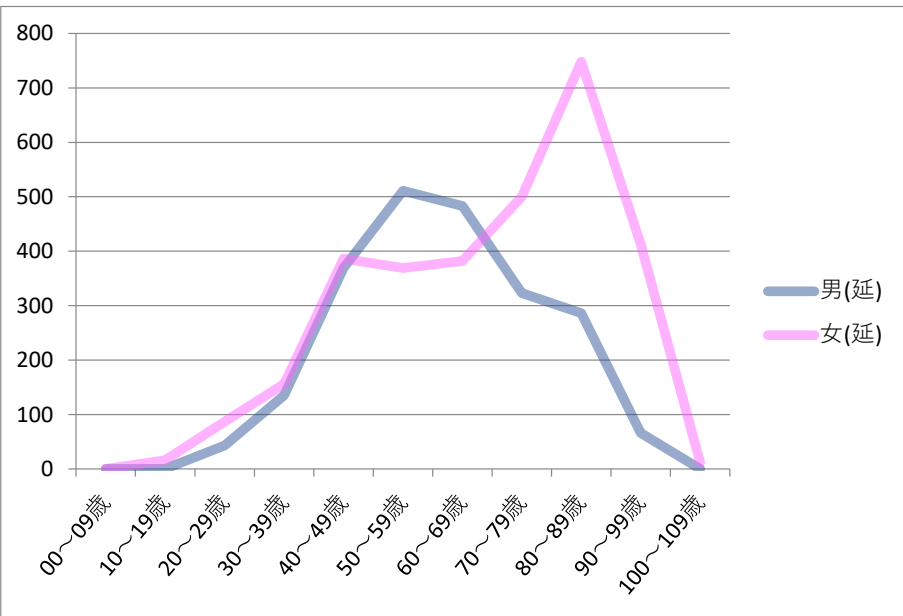
*3 自宅・転院・死亡退院含む

【外来】年齢別階層別患者数

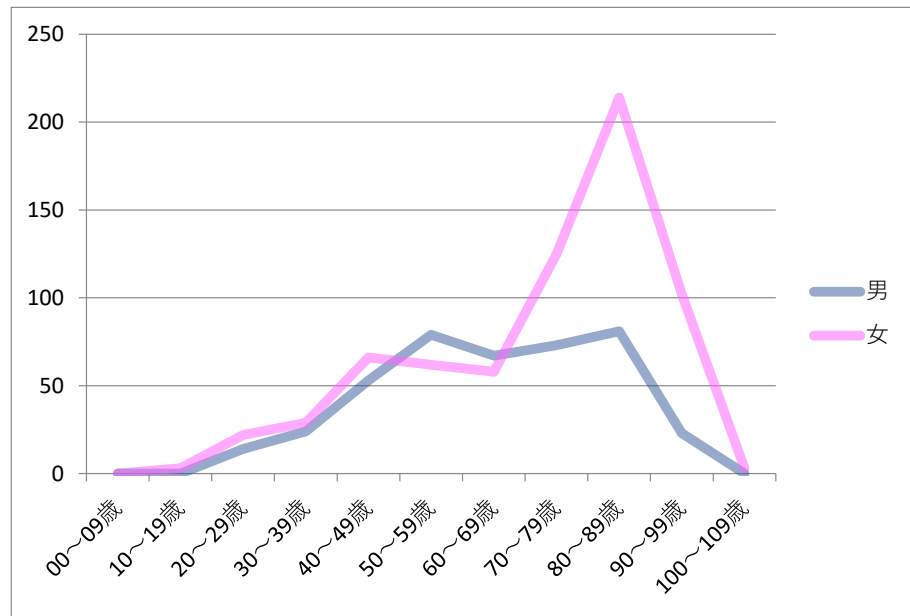
2021年4/1～9/30の年齢階層別外来患者数

性別	00～09歳	10～19歳	20～29歳	30～39歳	40～49歳	50～59歳	60～69歳	70～79歳	80～89歳	90～99歳	100～109歳	合計
男(延)	0	0	43	135	369	511	483	323	286	66	0	2216
女(延)	0	16	87	156	386	369	382	500	748	413	12	3069
合計(延)	0	16	130	291	755	880	865	823	1034	479	12	5285
男	0	0	14	24	53	79	67	73	81	23	0	414
女	0	3	22	29	66	62	58	125	214	102	3	684
合計	0	3	36	53	119	141	125	198	295	125	3	1098

【人】 延べ人数 n=5285



【人】 実人数 n=1098



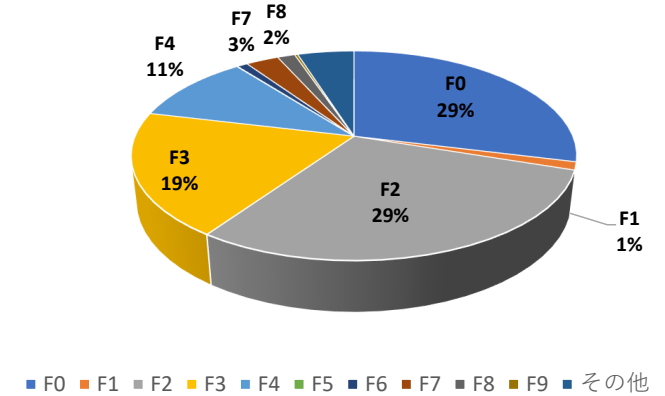
【外来】疾患別性別患者数（延人数）

ICD10のFコード分類に基づいた2021年4/1～9/30の延外来患者数

n=5333

ICD分類	疾患分類	男	女	計
F0	症状性を含む器質性精神障害	397	1144	1541
F1	精神作用物質による精神及び行動の障害	56	9	65
F2	統合失調症、統合失調症型障害及び妄想性障害	905	669	1574
F3	気分（感情）障害	407	614	1021
F4	神経症性障害、ストレス関連障害及び身体表現性障害	200	372	572
F5	生理的障害及び身体的要因に関連した行動症候群	0	3	3
F6	成人のパーソナリティ及び行動の障害	7	42	49
F7	精神遅滞（知的障害）	73	79	152
F8	心理的発達の障害	35	46	81
F9	小児期及び青年期に通常発症する行動及び情緒の障害及び特定不能の精神障害	7	7	14
その他	てんかん、不眠症を含む	158	103	261

疾患別患者数（延べ人数）



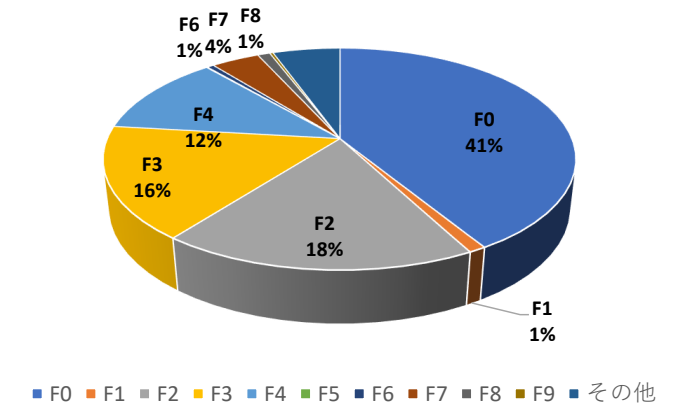
【外来】疾患別性別患者数（実人数）

ICD10のFコード分類に基づいた2021年4/1～9/30の外来患者数

n=1093

ICD分類	疾患分類	男	女	計
F0	症状性を含む器質性精神障害	125	326	451
F1	精神作用物質による精神及び行動の障害	10	1	11
F2	統合失調症、統合失調症型障害及び妄想性障害	97	102	199
F3	気分（感情）障害	72	107	179
F4	神経症性障害、ストレス関連障害及び身体表現性障害	44	85	129
F5	生理的障害及び身体的要因に関連した行動症候群	0	1	1
F6	成人のパーソナリティ及び行動の障害	1	5	6
F7	精神遅滞（知的障害）	23	20	43
F8	心理的発達の障害	6	5	11
F9	小児期及び青年期に通常発症する行動及び情緒の障害及び特定不能の精神障害	2	1	3
その他	てんかん、不眠症を含む	32	28	60

疾患別患者数（実人数）

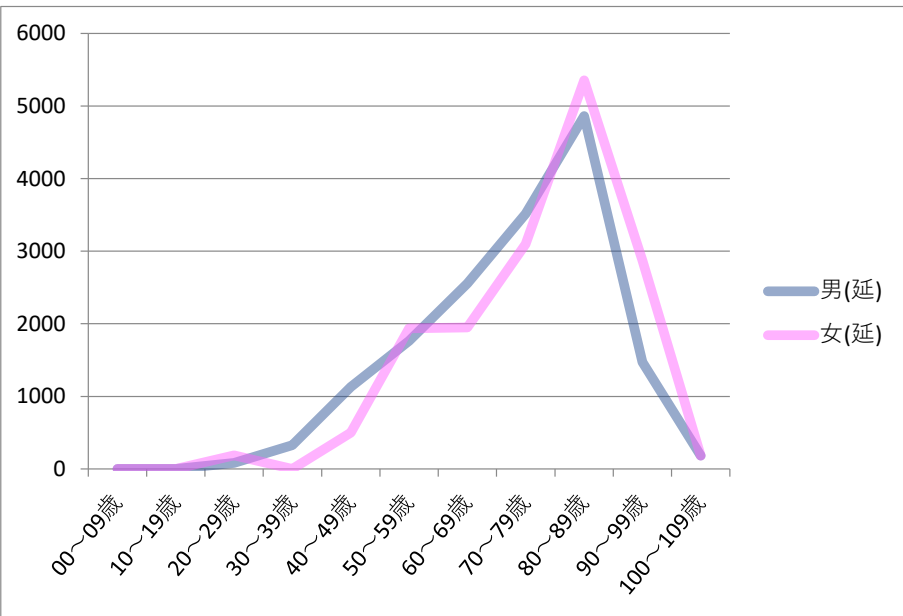


【入院】年齢別階層別患者数

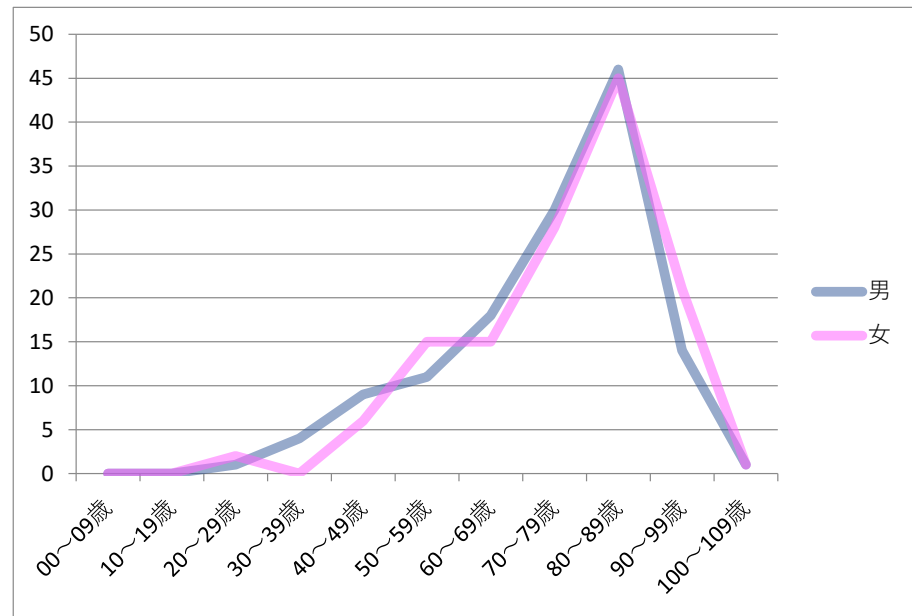
2021年4/1～9/30の年齢階層別入院患者数

性別	00～09歳	10～19歳	20～29歳	30～39歳	40～49歳	50～59歳	60～69歳	70～79歳	80～89歳	90～99歳	100～109歳	合計
男(延)	0	0	82	329	1132	1764	2557	3513	4862	1473	183	15895
女(延)	0	0	189	0	499	1937	1951	3098	5354	2873	183	16084
合計(延)	0	0	271	329	1631	3701	4508	6611	10216	4346	366	31979
男	0	0	1	4	9	11	18	30	46	14	1	134
女	0	0	2	0	6	15	15	28	45	21	1	133
合計	0	0	3	4	15	26	33	58	91	35	2	267

【人】 延べ人数 n=31979



【人】 実人数 n=267

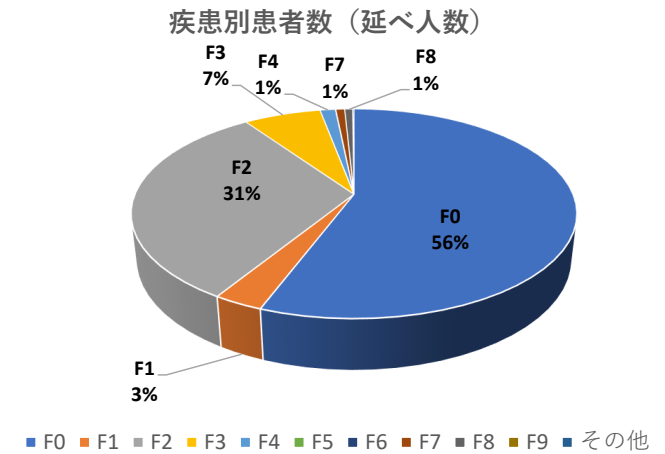


【入院】疾患別性別患者数（延人数）

ICD10のFコード分類に基づいた2021年4/1～9/30の延入院患者数

n=31979

ICD分類	疾患分類	男	女	計
F0	症状性を含む器質性精神障害	9820	8007	17827
F1	精神作用物質による精神及び行動の障害	980	0	980
F2	統合失調症、統合失調症型障害及び妄想性障害	4042	6054	10096
F3	気分（感情）障害	628	1509	2137
F4	神経症性障害、ストレス関連障害及び身体表現性障害	146	279	425
F5	生理的障害及び身体的要因に関連した行動症候群	0	0	0
F6	成人のパーソナリティ及び行動の障害	0	8	8
F7	精神遅滞（知的障害）	65	183	248
F8	心理的発達の障害	179	44	223
F9	小児期及び青年期に通常発症する行動及び情緒の障害及び特定不能の精神障害	0	0	0
その他	てんかん、不眠症を含む	35	0	35



【入院】疾患別性別患者数（実人数）

ICD10のFコード分類に基づいた2021年4/1～9/30の入院患者数

n=265

ICD分類	疾患分類	男	女	計
F0	症状性を含む器質性精神障害	88	70	158
F1	精神作用物質による精神及び行動の障害	7	0	7
F2	統合失調症、統合失調症型障害及び妄想性障害	30	46	76
F3	気分（感情）障害	4	13	17
F4	神経症性障害、ストレス関連障害及び身体表現性障害	3	3	6
F5	生理的障害及び身体的要因に関連した行動症候群	0	0	0
F6	成人のパーソナリティ及び行動の障害	0	1	1
F7	精神遅滞（知的障害）	1	1	2
F8	心理的発達の障害	1	1	2
F9	小児期及び青年期に通常発症する行動及び情緒の障害及び特定不能の精神障害	0	0	0
その他	てんかん、不眠症を含む	1	0	1

