

患者統計

2020/10/1～2021/3/31の患者数

新患数 ^{*1}	250	件
新入院数 ^{*2}	135	件
退院数 ^{*3}	134	件

*1 診療報酬上の初診算定件数

*2 再入院を含む入院件数（入院形態の変更はカウントせず）

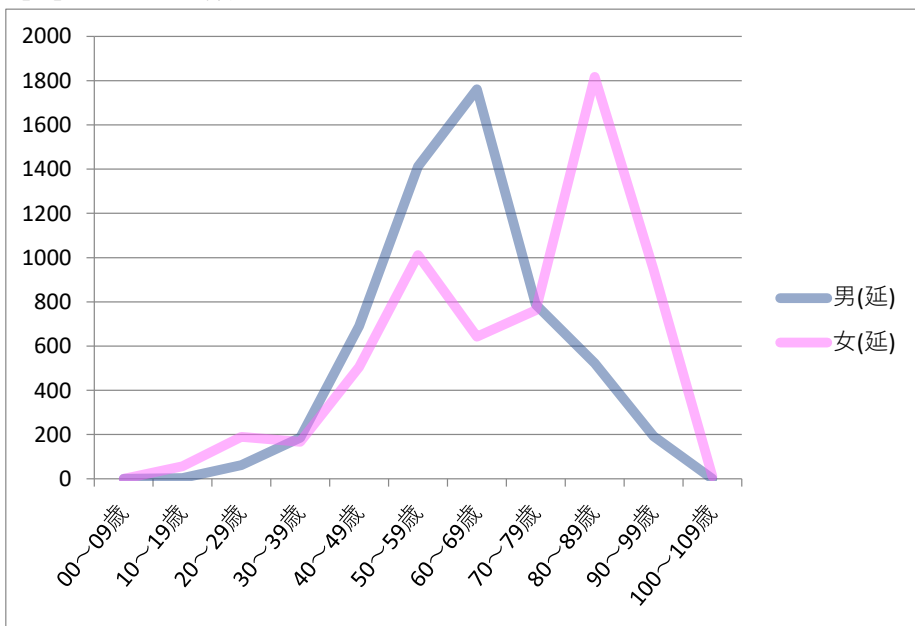
*3 すべての退院件数（転院・死亡退院含む）

【外来】年齢別階層別患者数

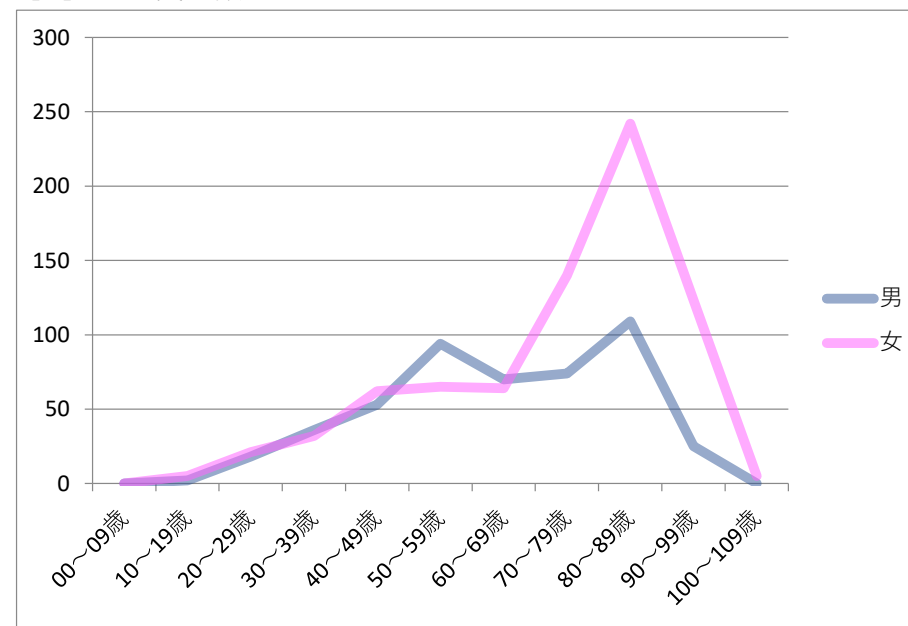
2020/10/1～2021/3/31の年齢階層別外来患者数

性別	00～09歳	10～19歳	20～29歳	30～39歳	40～49歳	50～59歳	60～69歳	70～79歳	80～89歳	90～99歳	100～109歳	合計
男(延)	0	3	62	186	690	1412	1761	787	523	192	0	5616
女(延)	0	57	190	167	505	1011	642	763	1817	945	11	6108
合計(延)	0	60	252	353	1195	2423	2403	1550	2340	1137	11	11724
男	0	2	18	36	53	94	70	74	109	25	0	481
女	0	5	21	32	62	65	64	140	242	123	5	759
合計	0	7	39	68	115	159	134	214	351	148	5	1240

【人】 延人数 n=11274



【人】 実人数 n=1240

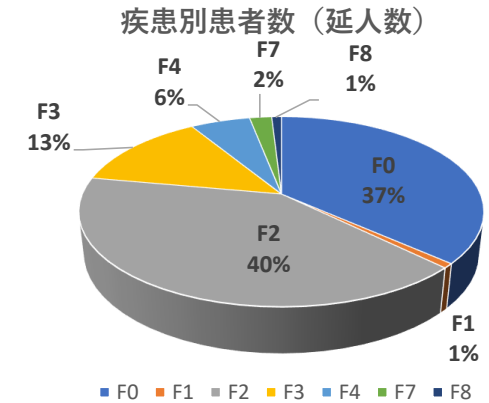


【外来】疾患別性別患者数（延人数）

ICD10のFコード分類に基づいた2020/10/1～2021/3/31の延外来患者数

n=11274

ICD分類	疾患分類	男	女	計
F0	症状性を含む器質性精神障害	1450	2772	4222
F1	精神作用物質による精神及び行動の障害	89	0	89
F2	統合失調症，統合失調症型障害及び妄想性障害	2908	1770	4678
F3	気分（感情）障害	702	844	1546
F4	神経症性障害，ストレス関連障害及び身体表現性障害	245	411	656
F5	生理的障害及び身体的要因に関連した行動症候群	0	3	3
F6	成人の人格及び行動の障害	6	25	31
F7	精神遅滞	99	144	243
F8	心理的発達の障害	48	60	108
F9	小児期及び青年期に通常発症する行動及び情緒の障害及び特定不能の精神障害	6	6	12
その他	内科疾患等	63	73	136

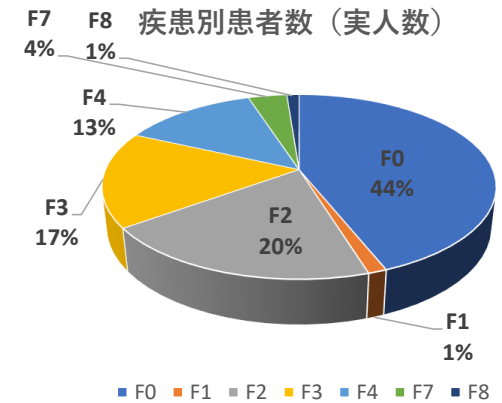


【入院】疾患別性別患者数（実人数）

ICD10のFコード分類に基づいた2020/10/1～2021/3/31の外来患者数

n=1240

ICD分類	疾患分類	男	女	計
F0	症状性を含む器質性精神障害	158	353	511
F1	精神作用物質による精神及び行動の障害	15	0	15
F2	統合失調症，統合失調症型障害及び妄想性障害	103	127	230
F3	気分（感情）障害	77	119	196
F4	神経症性障害，ストレス関連障害及び身体表現性障害	64	89	153
F5	生理的障害及び身体的要因に関連した行動症候群	0	1	1
F6	成人の人格及び行動の障害	1	4	5
F7	精神遅滞	27	17	44
F8	心理的発達の障害	8	6	14
F9	小児期及び青年期に通常発症する行動及び情緒の障害及び特定不能の精神障害	1	1	2
その他	内科疾患等	27	42	69

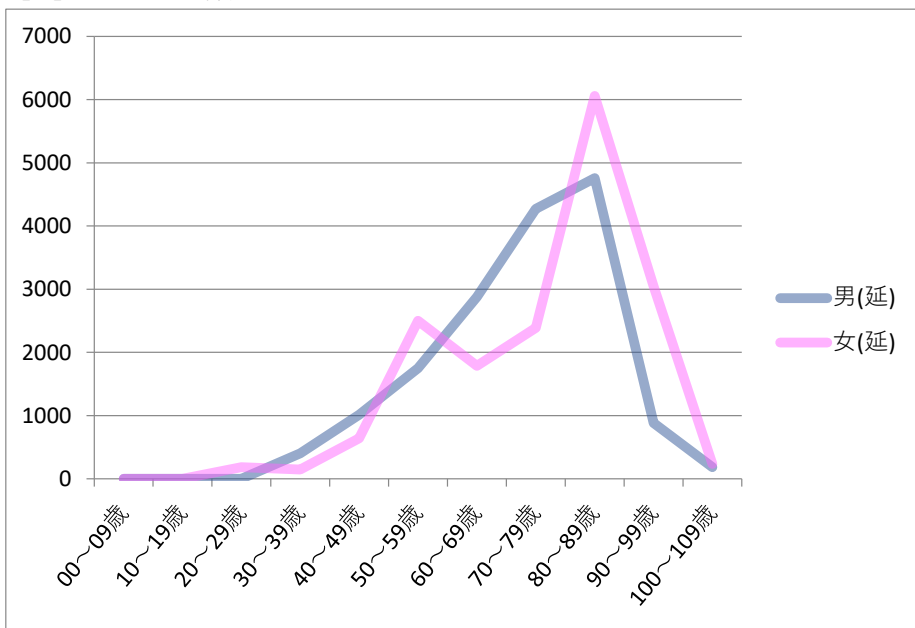


【入院】年齢別階層別患者数

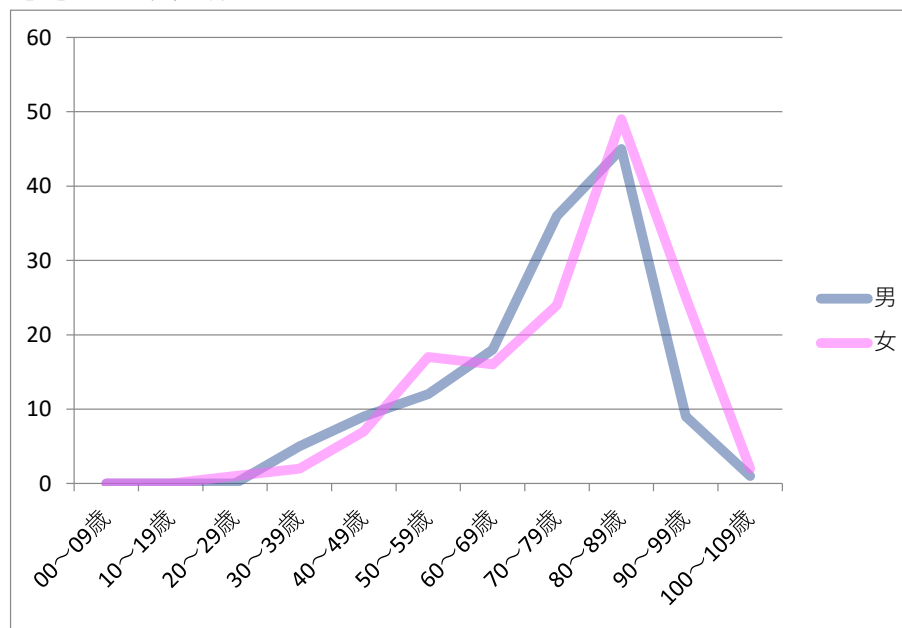
2020/10/1～2021/3/31の年齢階層別入院患者数

性別	00～09歳	10～19歳	20～29歳	30～39歳	40～49歳	50～59歳	60～69歳	70～79歳	80～89歳	90～99歳	100～109歳	合計
男(延)	0	0	0	405	1014	1751	2876	4270	4758	884	182	16140
女(延)	0	0	182	146	640	2500	1785	2387	6058	3047	235	16980
合計(延)	0	0	182	551	1654	4251	4661	6657	10816	3931	417	33120
男	0	0	0	5	9	12	18	36	45	9	1	135
女	0	0	1	2	7	17	16	24	49	25	2	143
合計	0	0	1	7	16	29	34	60	94	34	3	278

【人】 延人数 n=33120



【人】 実人数 n=278

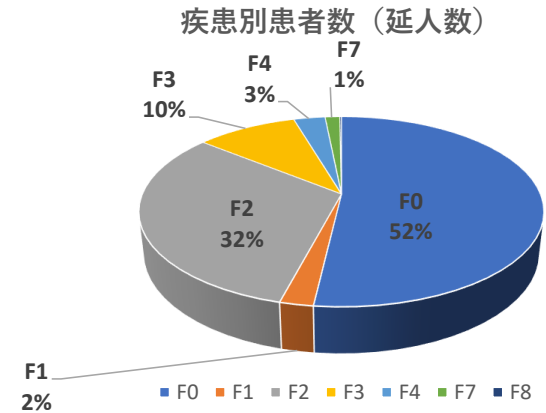


【入院】疾患別性別患者数（延人数）

ICD10のFコード分類に基づいた2020/10/1～2021/3/31の延入院患者数

n=33120

ICD分類	疾患分類	男	女	計
F0	症状性を含む器質性精神障害	8818	8350	17168
F1	精神作用物質による精神及び行動の障害	750	0	750
F2	統合失調症，統合失調症型障害及び妄想性障害	4504	6009	10513
F3	気分（感情）障害	1871	1310	3181
F4	神経症性障害，ストレス関連障害及び身体表現性障害	183	808	991
F5	生理的障害及び身体的要因に関連した行動症候群	0	0	0
F6	成人の人格及び行動の障害	0	0	0
F7	精神遅滞	12	451	463
F8	心理的発達の障害	2	52	54
F9	小児期及び青年期に通常発症する行動及び情緒の障害及び特定不能の精神障害	0	0	0
その他	てんかん、不眠症を含む	0	0	0



【入院】疾患別性別患者数（実人数）

ICD10のFコード分類に基づいた2020/10/1～2021/3/31の入院患者数

n=278

ICD分類	疾患分類	男	女	計
F0	症状性を含む器質性精神障害	79	73	152
F1	精神作用物質による精神及び行動の障害	6	0	6
F2	統合失調症，統合失調症型障害及び妄想性障害	33	46	79
F3	気分（感情）障害	13	13	26
F4	神経症性障害，ストレス関連障害及び身体表現性障害	2	7	9
F5	生理的障害及び身体的要因に関連した行動症候群	0	0	0
F6	成人の人格及び行動の障害	0	0	0
F7	精神遅滞	1	3	4
F8	心理的発達の障害	1	1	2
F9	小児期及び青年期に通常発症する行動及び情緒の障害及び特定不能の精神障害	0	0	0
その他	てんかん、不眠症を含む	0	0	0

